



Dein kreatives Atelier über den
Dächern von München – Glockenbachviertel.





Dein Atelier.

Eine Künstlerwohnung inmitten Münchens kreativstem Stadtteil.

Die Atmosphäre eines einzigartigen Lofts, das sich wie die eigenen vier Wände anfühlt, mit einem spektakulären Ausblick über die Stadt. Ihr bucht nicht nur eine voll funktionstüchtig ausgestattete Fläche, sondern einen Raum mit einer Seele.



180 Quadratmeter.

Viel Platz für Dich und Deine Ideen.

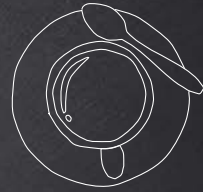
Unsere Loftwohnung mit 180m² sowie fantastischer Terrasse mit 60m² bietet grosszügigen Platz für 5-25 Personen und eignet sich für Workshops, Meetings, Seminare, Pressekonferenzen, Fotoshootings und für alles, was Unternehmen sonst noch so auf todschicken, lichtdurchfluteten 180m² im Herzen Münchens veranstalten möchten

Wir haben alles an Equipment, was eine vernünftige Loftwohnung braucht. Und was wir nicht haben sollten, besorgen wir natürlich für Euch.



Dein Equipment

- 1 Flatscreen (65 Zoll)
- 2 Roll papers
- 2 Pinnboards
- 3 Flipcharts
- 2 Tafeln
- Sonos Soundsystem
- Free WiFi
- Federtasche (Moderationskoffer)
- 25 Stühle als Tischbestuhlung
- 45 Stühle mit Theaterbestuhlung
- Voll ausgestattete Küche
- 2 Espresso u. Kaffeemaschinen
- Grill auf der Dachterrasse
- Kein barrierefreier Zugang; Fahrstuhl bis zum 4. OG,
- Getränke und kleine Häppchen
- Balkon für frische Luft und Pausen
- Wohlfühlatmosphäre





Was kostet das?

Miete Dir Dein Studio wann Du willst
und solange Du willst.



Miete halbtags

Buchung von bis zu fünf Stunden:
9 bis 14 Uhr oder 14 bis 19 Uhr

980 €*



Miete ganztags

Buchung ab über fünf Stunden
9 bis 18 Uhr

1.400 €*

Ihr wollt länger bleiben? Gerne! Für längere Zeiträume lassen wir Euch gerne ein individuelles Angebot zukommen. Für Veranstaltungen an Wochenenden oder abends haben wir besondere Angebote. Schreibt uns an!

Noch mehr Service? Kein Problem. Für weiteren Service bieten wir Servicekräfte zu je 28 € / Stunde an. Das Loft ist ab 8 Uhr morgens bezugsfertig. Und was macht das alles zusammen? Ruft uns einfach an, sagt uns, was Ihr vorhabt und wir rechnen Euch das aus!

* Alle Preise voraussichtlich plus zzgl. 19% MwSt.



Häppchen & Getränke.

Tolle Auswahl und natürlich beste Qualität.

Wir berechnen eine Pro-Kopf-Pauschale* von
halbtags 18 € und ganztags 26 €.

Natürlich haben wir noch zahlreiche weitere
Möglichkeiten, euch kulinarisch zu verwöhnen.

Unser Catering-Menü lassen wir
Euch auf Anfrage gerne zukommen.

* exclusive Lunch



Alles ist möglich!

Was auch immer Ihr vorhabt, bei uns könnt ihr es machen. Dank unserer sehr flexiblen und wandelbaren Flächen könnt ihr unser Loft ganz nach Euren Wünschen gestalten. Ihr habt noch Fragen? Meldet Euch einfach bei uns. Wir freuen uns auf Euch!



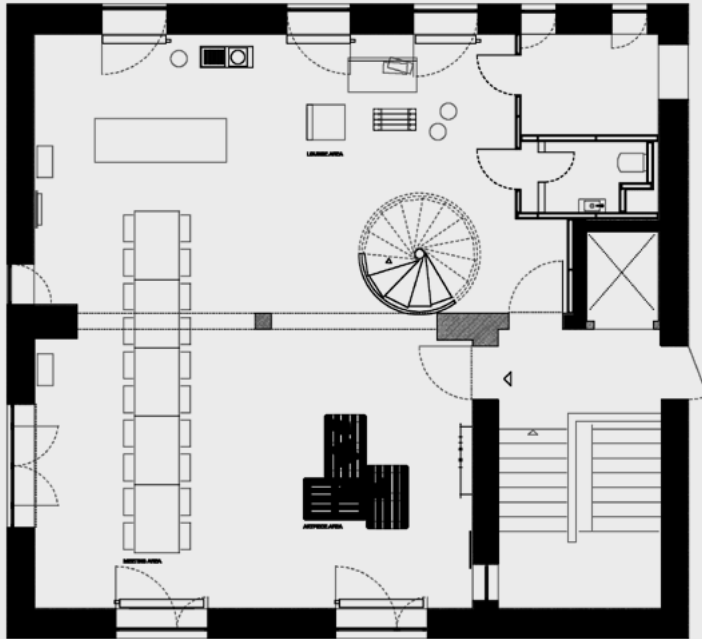
Lena Posse

Geschäftsführerin München
lena@outoffice.place
+49 173 940 35 33



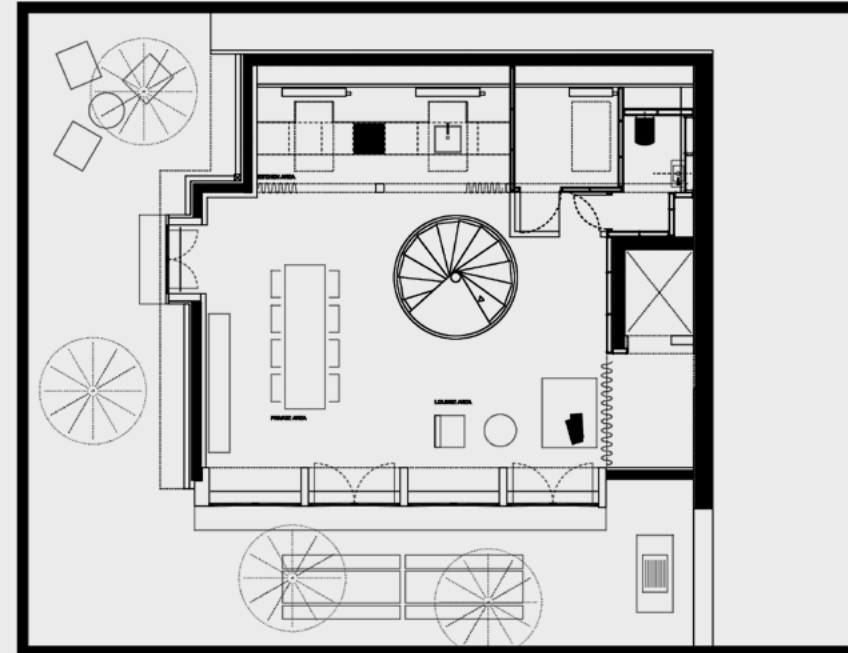
Claudia Waldinger

Location Manager München
claudia@outoffice.place
+49 152 21 68 05 67



4. Stockwerk

Eingang, Meeting- und Loungearea
auf insgesamt 110m².



5. Stockwerk

Küche, Private- und Loungearea (65m²) mit großer Terrasse (60m²)
und wunderbarem Blick über München. Möglichkeit für Lunch,
Parties, Grillen oder Relaxen an der frischen Luft.

meet. create. play.

OutOfOffice München GmbH | Kolosseumstraße 1 | 80469 München
www.outofoffice.place