

FILM- UND FOTOLOCATION



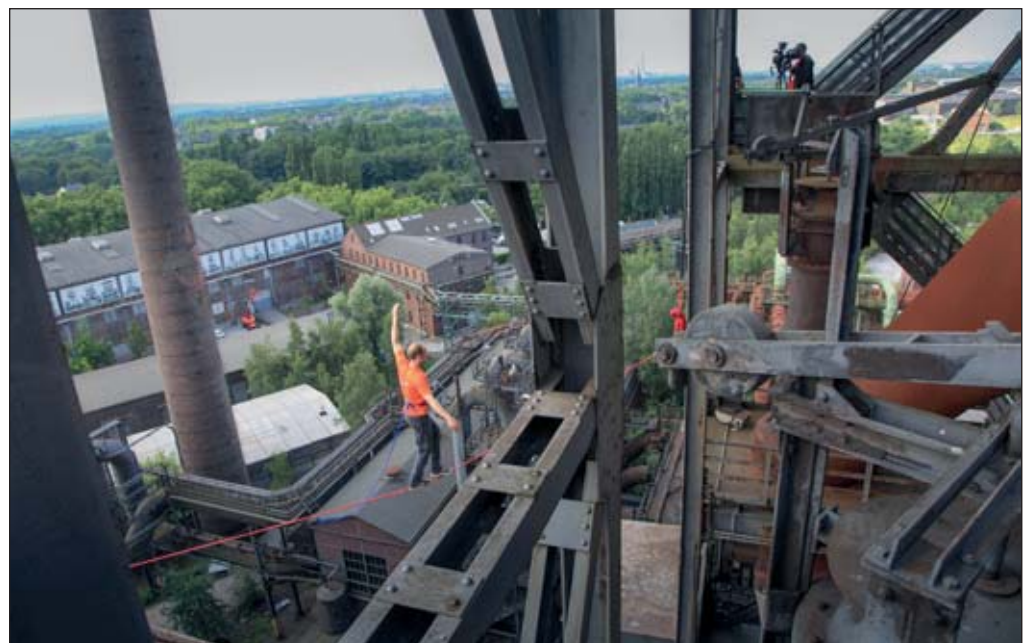
Film-, Fotolocation



Park+



Die atemberaubende Kulisse des stillgelegten Meidericher Hüttenwerks hat sich als perfektes Set für Fernsehen, Film und Fotografie einen Namen gemacht. Ob Produktfotoshooting, Musikvideodreh, Imagekampagne, Fernseh- oder Kinoproduktion – Der raue und rostige Charme der ehemaligen Werksanlagen bietet zahllose und immer wieder neue Perspektiven. Im Zusammenspiel mit formal gestalteter Gartenarchitektur und wild wachsender Industrienatur entstehen Motive für die unterschiedlichsten Anlässe.



Das Wichtigste in Kürze:



Motivvereinbarung

Agenturen, Fernsehanstalten, Firmen und gewerbliche Fotokurse benötigen eine Fotografie- bzw. Drehgenehmigung. Dies gilt außerdem für alle Projekte, die das auf dem Gelände entstandene Material zu Werbezwecken veröffentlichen möchten. Die Genehmigung ist kostenpflichtig.



Wo kann ich filmen und fotografieren?

Eine Foto- oder Drehgenehmigung wird individuell auf Ihre Bedürfnisse abgestimmt und für einen bestimmten Bereich des Parks ausgestellt. Das heißt aber auch, dass Sie mit einer Genehmigung für das Parkgelände nicht automatisch Zugang zu unseren Eventhallen erhalten.



Beleuchtung

Die Hochofenkulisse verfügt über eine Lichtinstallation. Lichtzeiten: Freitag, Samstag, Sonntag, an Feiertagen und dem Abend vor Feiertagen.



Toiletten

Öffentliche Toilettenanlagen befinden sich im Hauptschalthaus und an der Gebläsehalle. Rollstuhlgerechte Toiletten befinden sich im Hauptschalthaus. Der Schlüssel ist im Besucherzentrum und im Restaurant Hauptschalthaus erhältlich. Toilettenwagen nach Absprache.



Gastronomie

Der Park verfügt über ein Bistro/Restaurant und einen Kiosk. Das Restaurant ist montags geschlossen. Cateringfahrzeuge nach Absprache.



Unbemannte Flugsysteme

Aufnahmen mit unbemannten Flugsystemen sind im Landschaftspark Duisburg-Nord aus Sicherheits- und Haftungsgründen ausgeschlossen. Für gewerbliche Projekte ist eine Sondergenehmigung zu beantragen.



Befahrbarkeit

Angemeldete Equipment-Fahrzeuge erhalten eine Sondergenehmigung zur Einfahrt auf das ansonsten verkehrsberuhigte Gelände.



Barrierefreiheit

Unterschiedliche Wegebeläge, in einigen Bereichen ist Assistenz erforderlich.



Internetanschluss

WLAN auf Anfrage.



Stromkapazität

Infrastruktur variiert je nach Standort.



Parkplatz

1.500 Parkplätze am Standort vorhanden.

Landschaftspark Duisburg-Nord
Emscherstraße 71
47137 Duisburg

Fon: +49(0)203 - 71280800

Fax: +49(0)203 - 71280818

E-Mail: sekretariat@landschaftspark.de